

# Cosa, come e quando differenziare

## Raccolta PORTA A PORTA

### umido\*

contenitore marrone da esporre la sera prima del giorno di raccolta  
**martedì**

### secco\*

contenitore verde da esporre la sera prima del giorno di raccolta  
**martedì e venerdì**

\* nelle zone montane conferimento presso le isole ecologiche

## Raccolta ISOLE ECOLOGICHE

### carta e cartone

compattarlo in borse o scatole di carta nei **cassonetti gialli**

### imballaggi - multimateriale

lattine/plastica/barattolame/tetrapack nei **cassonetti bianchi**

### vetro, bottiglie...

**campane verdi**

### abiti usati

solo quelli in buono stato e scarpe appaiate nei **cassonetti colore arancio**

## Altri rifiuti

### RUP - Rifiuti Urbani Pericolosi ■

#### C.R.M. Mobile

Villa Lagarina: 3° giovedì del mese - piazza S.M. Assunta dalle 8.00 alle 10.00

Pedersano: 4° giovedì del mese - zona antistante il cimitero dalle 14.00 alle 16.00

Castellano: 2° giovedì del mese - piazzale autocorriere dalle 14.00 alle 16.00

### RAEE - apparecchi elettronici ■

**Ritiro a domicilio** numero verde: 800024500

dal lunedì al venerdì dalle 8.00 alle 12.00 e dalle 14.30 alle 18.00

### ramaglie e verde / ingombranti

**Ritiro a domicilio** numero verde: 800024500

dal lunedì al venerdì dalle 8.00 alle 12.00 e dalle 14.30 alle 18.00

#### punto RACCOLTA

Villa Lagarina: tutti i lunedì - piazzale cantiere comunale - via Stockstadt am Rhein dalle 13.30 alle 17.30

Pedersano: 1° sabato del mese - piazzale antistante il cimitero dalle 8.30 alle 11.30 (sospeso da novembre a febbraio)

Castellano: 3° sabato del mese - piazzale autocorriere dalle 8.30 alle 11.30 (sospeso da novembre a febbraio)

### Amici a 4 zampe

Disponibili sacchetti per le deiezioni presso appositi distributori sul territorio



### Sportello Ambiente comunale

Tel. 0464 494208 (solo al mattino)

sportelloambiente@comune.villalagarina.tn.it

www.comune.villalagarina.tn.it



# Rifiuti dalla A alla Z



## Un problema da affrontare

I rifiuti rappresentano oggi uno dei principali problemi che le amministrazioni comunali devono fronteggiare.

La loro produzione è sempre in aumento e i punti di stoccaggio, ovvero le discariche, sono in via di esaurimento e non offrono garanzie per il futuro.

La normativa nazionale e quella provinciale impongono dei comportamenti che ogni amministrazione e tutti i cittadini devono seguire.

<b>A</b> biti usati in buon stato	<b>CRM</b>
Abiti usati inutilizzabili	<b>SECCO</b>
Accendino	<b>SECCO</b>
Acetone, Acquaragia	<b>CRM</b>
Acquaragia e acetone in latta o plastica (contenitore vuoto e risciacquato)	<b>MULTIMATERIALE</b>
Acquaragia e acetone in vetro (contenitore vuoto e risciacquato)	<b>VETRO</b>
Addoppi natalizi	<b>SECCO</b>
Albero di Natale naturale	<b>CRM</b>
Albero di Natale sintetico	<b>CRM</b>
Alcool (contenitore vuoto e pulito)	<b>MULTIMATERIALE</b>
Alluminio	<b>CRM</b>
Amianto	<b>DITTA SPECIALIZZATA*</b>
Ammoniaca in latta o plastica (contenitore vuoto, pulito)	<b>MULTIMATERIALE</b>
Ammoniaca in vetro (contenitore vuoto, pulito)	<b>VETRO</b>
Antiparassitari	<b>CRM</b>
Antitarme	<b>CRM</b>
Apparecchi elettrici/elettronici	<b>CRM</b>
Armadio	<b>CRM</b>
Asciugacapelli	<b>CRM</b>
Aspirapolvere	<b>CRM</b>
Asse da stiro	<b>CRM</b>
Assorbenti	<b>SECCO</b>
Astuccio	<b>SECCO</b>
Attaccapanni	<b>CRM</b>
<b>B</b> arattolo in metallo, latta, plastica	<b>MULTIMATERIALE</b>
Barattolo in ceramica o porcellana	<b>SECCO</b>
Barattolo in vetro	<b>VETRO</b>
Batteria d'automobile	<b>CRM</b>
Batterie esauste	<b>CRM</b>
Batuffolo di cotone	<b>SECCO</b>
Biancheria intima	<b>SECCO</b>
Bicchiere in plastica	<b>SECCO</b>

Bicchiere in vetro	<b>SECCO</b>
Bicicletta	<b>CRM</b>
Bigiotteria	<b>SECCO</b>
Biglia in vetro	<b>SECCO</b>
Blister in plastica	<b>MULTIMATERIALE</b>
Blister in plastica e metallo	<b>MULTIMATERIALE</b>
Bombole del gas	<b>DITTA SPECIALIZZATA*/RIVENDITORE</b>
Bombolette spray simbolo T e/o F vuote o piene	<b>CRM</b>
Borsa o boule dell'acqua calda	<b>SECCO</b>
Borsa per la spesa in plastica	<b>MULTIMATERIALE</b>
Borsa da viaggio o in cuoio	<b>SECCO</b>
Bottiglia in plastica	<b>MULTIMATERIALE</b>
Bottiglia in vetro	<b>VETRO</b>
Bottoni	<b>SECCO</b>
Box per bambini	<b>CRM</b>
Busta in materiale accoppiato	<b>SECCO</b>
Busta in plastica per alimenti (pasta, mozzarella...)	<b>MULTIMATERIALE</b>

\* tutte le informazioni allo Sportello Ambiente

# Rifiuti dalla A alla Z



<b>C</b> alcinacci ( <i>modiche quantità</i> )	<b>CRM</b>	Cintura ( <i>in plastica, stoffa o cuoio in buono stato</i> )	<b>CRM</b>
Cartongesso ( <i>modiche quantità</i> )	<b>CRM</b>	Cintura ( <i>in plastica, stoffa o cuoio inutilizzabile</i> )	<b>SECCO</b>
Calcolatrice	<b>CRM</b>	Colle e collanti	<b>CRM</b>
Calze e calzini	<b>SECCO</b>	Computer	<b>CRM</b>
Candeggina ( <i>contenitore vuoto e risciacquato</i> )	<b>MULTIMATERIALE</b>	Contenitore in plastica/acciaio ( <i>piccole dimensioni</i> )	<b>MULTIMATERIALE</b>
Candele di cera	<b>SECCO</b>	Contenitore in plastica/acciaio ( <i>grandi dimensioni</i> )	<b>CRM</b>
Canna da pesca	<b>CRM</b>	Copertone ( <i>per automobile, bicicletta e motorino</i> )	<b>CRM</b>
Capelli	<b>SECCO</b>	Cornice ( <i>in plastica, metallo o legno verniciato</i> )	<b>SECCO</b>
Cappello	<b>SECCO</b>	Cotone usato	<b>SECCO</b>
Carbone	<b>UMIDO</b>	Crema per viso, corpo o abbronzanti	<b>SECCO</b>
Carne	<b>UMIDO</b>	Cuoio	<b>SECCO</b>
Carrozine	<b>CRM</b>	Cuscino	<b>SECCO</b>
Carta	<b>CARTA</b>	Custodie cd musicassette/vhs	<b>SECCO</b>
Carta assorbente	<b>UMIDO</b>		
Carta carbone	<b>SECCO</b>	<b>D</b> amigiana	<b>CRM</b>
Carta cerata	<b>SECCO</b>	Detersivo ( <i>contenitore vuoto e risciacquato</i> )	<b>MULTIMATERIALE</b>
Carta da forno	<b>SECCO</b>	Detersivo ( <i>scatola in cartone</i> )	<b>CARTA</b>
Carta per affettati e formaggi	<b>SECCO</b>	Deodoranti ( <i>contenitori pieni</i> )	<b>SECCO</b>
Carta plastificata/accoppiata con stagnola	<b>SECCO</b>	Deodoranti ( <i>contenitore vuoto</i> )	<b>MULTIMATERIALE</b>
Carta stagnola ( <i>pulita</i> )	<b>MULTIMATERIALE</b>	Dischetti per computer/dvd	<b>SECCO</b>
Carta unta, sporca di colla, o altre sostanze	<b>SECCO</b>	Dischi in vinile	<b>SECCO</b>
Carta vetrata	<b>SECCO</b>	Disinfettante	<b>FARMACIA/CRM</b>
Cartone	<b>CARTA</b>	Divano	<b>CRM</b>
Cartone per bevande - TetraPak ( <i>latte, succo di frutta, vino, panna da cucina ecc.</i> )	<b>MULTIMATERIALE</b>		
Cartucce esauste/toner	<b>CRM</b>	<b>E</b> lastici	<b>SECCO</b>
Cassette audio e video	<b>SECCO</b>	Elettrodomestici	<b>CRM</b>
Cassette di legno	<b>CRM</b>	Erba	<b>CRM</b>
Cassette di plastica	<b>MULTIMATERIALE</b>	Escrementi di animali domestici	<b>SECCO</b>
Cd rom/dvd	<b>SECCO</b>	Eternit	<b>DITTA SPECIALIZZATA*</b>
Cellophan	<b>MULTIMATERIALE</b>	Etichette adesive e di indumenti	<b>SECCO</b>
Cellulare	<b>CRM</b>	Evidenziatore	<b>SECCO</b>
Cenere ( <i>modiche quantità - di legna purché spenta</i> )	<b>UMIDO</b>		
Cenere ( <i>grandi quantità - di legna purché spenta</i> )	<b>SECCO</b>		
Cera	<b>SECCO</b>		
Ceramica	<b>SECCO</b>		
Chiodi	<b>SECCO</b>		
Cibi cotti e crudi	<b>UMIDO</b>		

\* tutte le informazioni allo Sportello Ambiente

# Rifiuti dalla A alla Z



<b>F</b> armaci	<b>FARMACIA/CRM</b>
Fazzoletti di carta	<b>UMIDO</b>
Feltrini	<b>SECCO</b>
Ferro ( <i>oggetti piccoli</i> )	<b>SECCO</b>
Ferro da stiro	<b>NEGOZIO/CRM</b>
Fiala in plastica	<b>MULTIMATERIALE</b>
Fiala in vetro	<b>VETRO</b>
Fiammiferi	<b>UMIDO</b>
Fili elettrici ( <i>piccole quantità</i> )	<b>CRM</b>
Film in plastica ( <i>cellophane</i> )	<b>MULTIMATERIALE</b>
Filo interdentale	<b>SECCO</b>
Filtri da tè e caffè	<b>UMIDO</b>
Fiori finti	<b>SECCO</b>
Fiori secchi e/o recisi	<b>UMIDO</b>
Fitofarmaci	<b>CRM</b>
Flacone in plastica	<b>MULTIMATERIALE</b>
Floppy disk	<b>SECCO</b>
Fogli di carta o cartone	<b>CARTA</b>
Fondi di caffè	<b>UMIDO</b>
Forbici	<b>SECCO</b>
Fotografia	<b>SECCO</b>
Frigorifero	<b>NEGOZIO/CRM</b>
Frutta	<b>UMIDO</b>
<b>G</b> ancio per chiudere i sacchetti	<b>SECCO</b>
Giocattolo	<b>SECCO</b>
Giocattolo in plastica ( <i>di grandi dimensioni</i> )	<b>CRM</b>
Giocattolo in plastica ( <i>con componenti elettronici</i> )	<b>CRM</b>
Giornale	<b>CARTA</b>
Gomma	<b>SECCO</b>
Gomma da masticare	<b>SECCO</b>
Gommapiuma	<b>SECCO</b>
Grattugia	<b>SECCO</b>
Guanti in gomma, pelle o lana	<b>SECCO</b>
Guarnizioni	<b>SECCO</b>
Guarnizioni in amianto	<b>DITTA SPECIALIZZATA*</b>

Gusci di frutta secca e uova	<b>UMIDO</b>
Gusci di molluschi e crostacei	<b>UMIDO</b>

<b>I</b> mballaggi in cartone ( <i>piccole dimensioni</i> )	<b>CARTA</b>
Imballaggi in cartone ( <i>grandi dimensioni</i> )	<b>CRM</b>
Imballaggi ( <i>in plastica, tetrapack metallo/stagnola</i> )	<b>MULTIMATERIALE</b>
Imballaggi in polistirolo	<b>MULTIMATERIALE</b>

<b>L</b> acche ( <i>contenitore non vuoto e con simbolo T</i> )	<b>CRM</b>
Lacci per scarpe	<b>SECCO</b>
Lametta usa e getta	<b>SECCO</b>
Lampadario	<b>CRM</b>
Lampadina a incandescenza	<b>SECCO</b>
Lampadina a basso consumo	<b>CRM</b>
Lastra di vetro	<b>CRM</b>
Lattine	<b>MULTIMATERIALE</b>
Lavandino <i>e altri sanitari in ceramica</i>	<b>CRM</b>
Lavastoviglie e lavatrice	<b>NEGOZIO/CRM</b>
Lenti di ingrandimento	<b>SECCO</b>
Lenti di occhiali	<b>SECCO</b>
Lenzuola	<b>SECCO</b>
Lettiera naturale per animali	<b>SECCO</b>
Lettiera sintetica per animali	<b>SECCO</b>
Libri	<b>CARTA</b>
Lische di pesce	<b>SECCO</b>
Lucido per scarpe	<b>SECCO</b>

\* tutte le informazioni allo Sportello Ambiente

# Rifiuti dalla A alla Z



<b>M</b> aterasso	<b>CRM</b>
Matita	<b>SECCO</b>
Mattoni/mattonelle di ceramica (grandi e piccole quantità)	<b>CRM</b>
Medicine scadute	<b>FARMACIA/CRM</b>
Mobili in legno	<b>CRM</b>
Mollette	<b>SECCO</b>
Monitor del computer	<b>CRM</b>
Mozziconi di sigaretta	<b>SECCO</b>
MUSICASSETTE	<b>SECCO</b>

<b>N</b> astro per regali	<b>SECCO</b>
Nastro adesivo	<b>SECCO</b>
Negativi fotografici	<b>SECCO</b>
Neon	<b>CRM</b>
Nylon da imballaggi	<b>MULTIMATERIALE</b>

<b>O</b> cchiali	<b>SECCO</b>
Olio alimentare usato (olii)	<b>CRM</b>
Olio per automobili	<b>CRM</b>
Ombrello/ombrellone	<b>CRM</b>
Ossa (avanzi cibo)	<b>SECCO</b>
Ovatta	<b>SECCO</b>

<b>P</b> aglia (piccole quantità)	<b>UMIDO</b>
Paglia (grandi quantità)	<b>CRM</b>
Pallone da gioco	<b>SECCO</b>
Pane	<b>UMIDO</b>
Pannolini	<b>SECCO</b>
Pannolini biodegradabili (fino a firma convenzione)	<b>SECCO*</b>
Pellicole in plastica per alimenti	<b>MULTIMATERIALE</b>
Peluche	<b>SECCO</b>
Penna/pennarello	<b>SECCO</b>
Pennello	<b>SECCO</b>

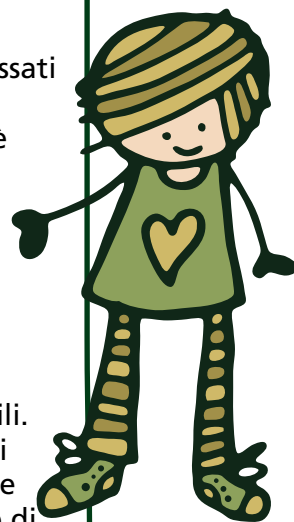
Pentola	<b>CRM</b>
Pesce (senza lisca)	<b>UMIDO</b>
Pettini in legno e/o plastica	<b>SECCO</b>
Piante (grandi quantità)	<b>CRM</b>
Piante (piccole quantità)	<b>UMIDO</b>
Piastrelle (piccole quantità)	<b>CRM</b>
Piatti in ceramica	<b>SECCO</b>
Piatti in plastica usa e getta	<b>SECCO</b>
Pile	<b>CRM</b>
Pneumatici	<b>CRM</b>
Polistirolo da isolamento (piccole quantità)	<b>SECCO</b>
Polistirolo da imballaggi	<b>MULTIMATERIALE</b>
Poltrona	<b>CRM</b>
Porcellana	<b>SECCO</b>
Posate in acciaio	<b>SECCO</b>
Posate in plastica	<b>SECCO</b>
Preservativi	<b>SECCO</b>
Profumi (contenitore vuoto in vetro)	<b>VETRO</b>

## Cosa facciamo

Nella Comunità della Vallagarina sono già molti i comuni che si sono adeguati alla normativa modificando i propri sistemi di raccolta in modo da poter raggiungere gli obiettivi prefissati dalla legge.

Da quando la nuova raccolta è partita i dati sono in continuo miglioramento e la media si è assestata sopra il 57%: un risultato, quindi, più che apprezzabile.

Ciò nonostante i margini di miglioramento sono ancora ampi e facilmente raggiungibili. Ancora si ripetono molti errori nei conferimenti dei rifiuti, che con un po' più di attenzione e di informazione si possono evitare.



\* tutte le informazioni allo Sportello Ambiente

# Rifiuti dalla A alla Z



## Compostaggio domestico

Il compostaggio è un processo naturale di tipo aerobico (cioè in presenza di ossigeno) di trasformazione dei rifiuti organici e vegetali in compost, ovvero humus. Il migliore risultato si ottiene alternando e miscelando materiali asciutti con materiali più umidi (ossia resti del giardino e scarti di cucina), riducendo al minimo la pezzatura della miscela e rivoltandola spesso. Il compostaggio può essere effettuato, per grandi quantità, a livello industriale e per piccole quantità anche mediante tecniche artigianali domestiche. Il compostaggio domestico viene effettuato mediante "composter", appositi contenitori, compostiere, concimaie, cumuli. **In tal caso la gestione dell'umido diventa autonoma e dà diritto alla riduzione sulla TIA – tariffa di igiene ambientale.**

**INFORMAZIONI** allo sportello ambiente comunale allo 0464 494208



**Q**uaderno (senza spirale e senza copertina di plastica)

**CARTA**

**R**adio

**CRM**

Rafia

**SECCO**

Ramaglie

**CRM**

Rasoi usa e getta

**SECCO**

Reggette per legatura pacchi

**MULTIMATERIALE**

Rete per frutta e verdura

**MULTIMATERIALE**

Rete per letto

**CRM**

Rivista

**CARTA**

Rullino fotografico

**SECCO**

**S**acchetto di carta

**CARTA**

Sacchetto di carta (con interno plastificato)

**SECCO**

Sacchetto per alimenti in plastica  
(pasta, mozzarella, insalata lavata)

**MULTIMATERIALE**

Sacchetto per alimenti in materiale  
accoppiato plastica-alluminio (es. caffè)

**SECCO**

Sacchetto per aspirapolvere e polvere

**SECCO**

Sanitari (lavandini in ceramica)

**CRM**

Sapone

**SECCO**

Scaffale in ferro o legno

**CRM**

Scale

**CRM**

Scarpe in buono stato

**CRM**

Scarpe rotte o spaiate

**SECCO**

Scarti di cucina

**UMIDO**

Scatola per pizza pulita

**CARTA**

Scatola per pizza unta

**SECCO**

Scatolone

**CARTA**

Sci

**CRM**

Scopa

**CRM**

Secchielli in plastica

**CRM**

Sedia

**CRM**

Shopper in carta

**CARTA**

Shopper in plastica

**MULTIMATERIALE**

Shopper in mater-bi

**UMIDO**

Sigarette

**SECCO**

Siringhe (solo con l'ago coperto con l'apposito tappo)

**SECCO**

Solventi

**CRM**

Spazzole-spazzolini

**SECCO**

Specchio

**CRM**

Spugna

**SECCO**

Stagnola pulita

**MULTIMATERIALE**

Stendino per biancheria

**CRM**

Stoffa - stracci

**SECCO**

Strumenti musicali

**CRM**

Stuzziacadenti

**UMIDO**

Sughero finto o trattato

**SECCO**

Sughero vero

**UMIDO**

Sveglia

**CRM**

# Rifiuti dalla A alla Z



<b>T</b> agliere (in legno e/o plastica)	<b>SECCO</b>	Tubetti di dentifricio	<b>MULTIMATERIALE</b>
Taniche (in latta o plastica pulita)	<b>MULTIMATERIALE</b>	Tubetti di maionese	<b>MULTIMATERIALE</b>
Tappeti	<b>CRM</b>	Tubo al neon	<b>CRM</b>
Tappo (di barattolo in metallo e a corona)	<b>MULTIMATERIALE</b>	Tubo in ferro	<b>CRM</b>
Tappo (in sughero finto o trattato)	<b>SECCO</b>	Tubo in gomma	<b>SECCO</b>
Tappo (in sughero vero)	<b>Raccolta c/o sportello ambiente*</b>	Tubo in pvc	<b>SECCO</b>
Tastiera del computer	<b>CRM</b>		
Tazzina in ceramica	<b>SECCO</b>	<b>U</b> ova	<b>UMIDO</b>
Telecomando	<b>CRM</b>		
Telefono/telefonino	<b>CRM</b>		
Televisore	<b>CRM</b>	<b>V</b> aligia	<b>CRM</b>
Telo in nylon (per serre)	<b>SECCO</b>	Vaschetta (in plastica, latta)	<b>MULTIMATERIALE</b>
Tendaggio	<b>SECCO</b>	Vaso in plastica	<b>SECCO</b>
Tende in buono stato	<b>CRM</b>	Vaso in terracotta	<b>SECCO</b>
Terriccio per piante	<b>UMIDO</b>	Verdura	<b>UMIDO</b>
Toner	<b>CRM</b>	Videocassette	<b>SECCO</b>
Tovaglia in carta sporca o cerata	<b>SECCO</b>		
Tovagliolo in carta	<b>UMIDO</b>	<b>Z</b> aino	<b>SECCO</b>
Trielina	<b>CRM</b>	Zerbino	<b>SECCO</b>
Trucchi	<b>SECCO</b>		
Tubetti di colore	<b>SECCO</b>		

\* tutte le informazioni allo Sportello Ambiente

## Significato di termini e sigle:

**MULTIMATERIALE**: imballaggi di plastica, alluminio, tetrapak, barattolame

**RUP**: rifiuti urbani pericolosi ■

**RAEE**: rifiuti apparecchi elettrici elettronici ■

**CRM**: centro raccolta materiali

**UMIDO**: rifiuto organico

**SECCO**: rifiuto indifferenziato

**T e/o F**: contenitori contenenti prodotti pericolosi ■

**TetraPak**: contenitore per alimenti di carta rivestita di plastica

**Mater-Bi**: bioplastica che utilizza componenti vegetali, biodegradabile

**TIA**: tariffa igiene ambientale

Il CRM di Villa Lagarina sarà aperto entro la fine del 2011 in Via Pesenti - zona artigianale. Al CRM sarà possibile CONFERIRE OGNI RIFIUTO DI ORIGINE DOMESTICA anche se pericoloso, elettronico, ingombrante, e sarà possibile differenziare legno, ferro, vetro, carta, ecc. Per il conferimento si potrà accedere con il proprio auto-mezzo e scaricare i rifiuti con l'assistenza di un operatore specializzato.

